

Install Guide

Wireless N301 Easy Setup Router
Model: N301

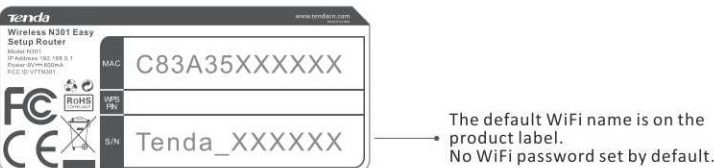
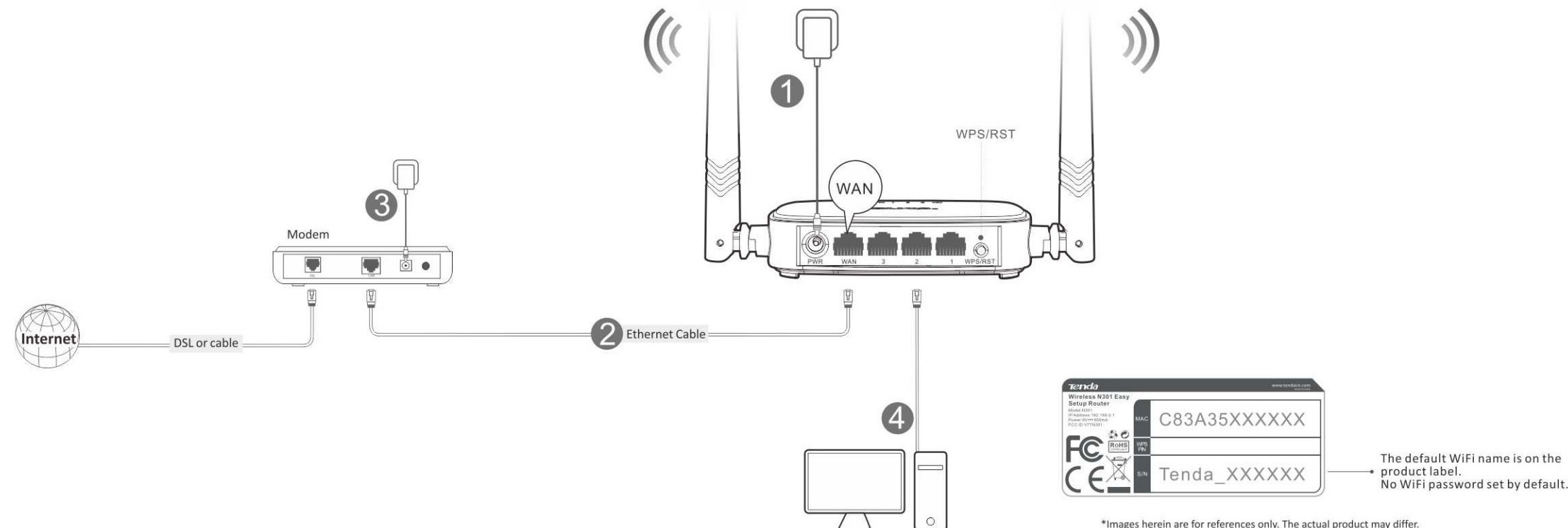
Package Contents

- Wireless Router*1
- Power Adapter*1
- Ethernet Cable*1
- Install Guide*1

If any item is incorrect, missing or damaged, please keep the original package and contact your dealer for immediate replacement.

You can get the User Guide online at www.tendacn.com for featured settings of the router.

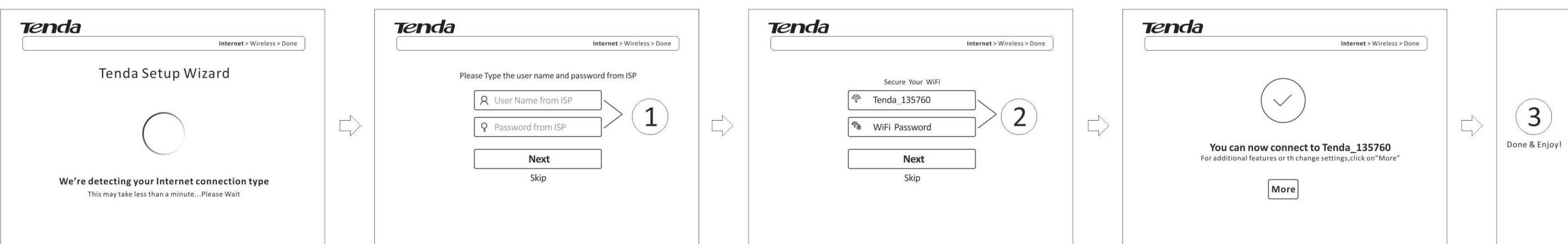
Figure 1



The default WiFi name is on the product label. No WiFi password set by default.

*Images herein are for references only. The actual product may differ.

Figure 2



English

1 Connect Your Router (Figure 1)

- Step 1. Insert the power adapter to your router's Power port, and plug the other end to a power outlet.
- Step 2. Connect the modem to the Internet port of your router using an Ethernet cable.
- Step 3. Insert your modem's power adapter to the power interface, and plug the other end to a power outlet.
- Step 4. Connect your computer to the router wirelessly, or via an Ethernet cable.

Wireless: Connect your computer to the router using the included Ethernet cable.
Wired: To connect with WiFi, use the WiFi name and password on the product label. Either WiFi (SSID) or WiFi password is changed, devices are required to reconnect with WiFi manually once again.

1 Tips

- You access the Internet via an Ethernet cable, follow the steps below:
- Step 1. Insert the power adapter to your router's Power port, and plug the other end to a power outlet.
- Step 2. Insert the Ethernet cable into the router's Internet port directly.
- Step 3. Connect your computer to the router wirelessly, or via an Ethernet cable (Refer to Step 4 above).

2 Configure Your Router (Figure 2)

- Step 1. Access the wireless router: Open a web browser, type 192.168.0.1 or tendawifi.com in the address bar and tap Enter on the keyboard.
- Step 2. Access the Internet (Follow the instructions and complete the Internet setup. There are three connection types: PPPoE, Dynamic IP, and Static IP. Take PPPoE as an example here.)

LED Indicator	Status	Description
SYS	Blinking	The system is working fine.
	Off	There is no power supply, or the router malfunctions.
WLAN	Blinking	The Router is transmitting WiFi data.
	Off	WiFi is disabled.
1/2/3	Solid	The LAN port is well-connected.
	Blinking	The LAN port is transmitting data.
	Off	No link is detected on the LAN port.
WAN	Solid	The WAN port is well-connected.
	Blinking	The WAN port is transmitting data.
	Off	No Ethernet cable is connected to the WAN port.
WPS	Solid	WPS is enabled, or a WPS connection is established.
	Blinking	The Router is performing WPS negotiation to a client device, or transmitting data.
	Off	WPS is disabled.

Your router's buttons may differ. Please refer to the actual product.

Button	Description
WPS/RST	Press and hold for about 8 seconds and then release it (all LED indicators will light up once) to reset the router to factory default settings.
	Press and hold for 1~3 seconds, and then release it to enable the WPS feature. Within 2 minutes, enable the wireless device's WPS feature to establish WPS connection.

Español

1 Conectar Su Router (Figura 1)

- Paso 1. Inserte el adaptador de alimentación al puerto de alimentación del router, y conecte el otro extremo a una toma de corriente.
- Paso 2. Conecte el módem al puerto de Internet del router utilizando otro cable Ethernet.
- Paso 3. Inserte el adaptador de alimentación de su módem a la interfaz de potencia, y conecte el otro extremo a una toma de corriente.
- Paso 4. Conecte el computador al router de forma inalámbrica o mediante un cable Ethernet.

Alámbrico: Conecte el computador al router mediante el cable Ethernet incluido.
Inalámbrico: Para conectar con WiFi, utilice el nombre de la contraseña en la etiqueta del producto. De cualquier WiFi (SSID) o WiFi contraseña se cambia, se requieren dispositivos para volver a conectar con WiFi de forma manual una vez más.

1 Consejos

- Si accede a Internet a través de un cable Ethernet, siga los pasos siguientes:
- Paso 1. Inserte el adaptador de alimentación al puerto de alimentación del router, y conecte el otro extremo a una toma de corriente.
- Paso 2. Conecte el módem al puerto de Internet del router directamente.
- Paso 3. Conecte el computador al router de forma inalámbrica o mediante un cable Ethernet (Consulte el Paso 4 anterior).

2 Configurar Su Router (Figura 2)

- Paso 1. Acceso del router inalámbrico: Abra un navegador web, y la página de Quick Setup Wizard aparecerá automáticamente. Si no es así, por favor escriba tendawifi.com o 192.168.0.1 en la barra de direcciones y pulse **Enter** en el teclado.
- Paso 2. Acceso del Internet (Siga las instrucciones en pantalla en el Quick Setup Wizard para completar la configuración de Internet.Ci sobre los tipos de conexión: PPPoE, IP Dinámica y IP Estática.Tome PPPoE como un ejemplo aquí.)

LED Indicador	Estado	Descripción
SYS	Parpadeo	El sistema está funcionando bien.
	Apagado	No hay fuente de alimentación, o el mal funcionamiento del router.
WLAN	Sólido	WiFi está habilitada.
	Parpadeo	El router está transmitiendo datos WiFi.
1/2/3	Sólido	El puerto LAN está bien conectado.
	Parpadeo	El puerto LAN está transmitiendo datos.
	Apagado	No hay enlace se detecta en el puerto LAN.
WAN	Sólido	El puerto WAN está bien conectado.
	Parpadeo	El puerto WAN está transmitiendo datos.
	Apagado	Un cable Ethernet está conectado al puerto WAN.
WPS	Sólido	WPS está habilitado, o se establece una conexión WPS.
	Parpadeo	El router está realizando la negociación WPS para un dispositivo cliente, o la transmisión de datos.
	Apagado	WPS está desactivado.

Botones de su router pueden ser diferentes. Por favor, consulte el producto real.

Botón	Descripción
WPS/RST	Mantenga pulsado durante unos 8 segundos, y luego suéltelo (todos los indicadores LED se encenderán una vez después de que lo suelte) para reiniciar el router a la configuración predeterminada de fábrica.
	Mantenga pulsado durante 1~3 segundos, y luego suéltelo para activar la función WPS. Dentro de 2 minutos, habilite la característica WPS del dispositivo inalámbrico cuentan para establecer la conexión WPS.

Italiano

1 Collegare il router (Figura 1)

- Passo 1. Inserire l'alimentatore alla porta di alimentazione del router, e collegare l'altra estremità ad una presa di corrente.
- Passo 2. Collegare il modem alla porta Internet del router utilizzando un cavo Ethernet.
- Passo 3. Inserire l'alimentatore del modem all'interfaccia di alimentazione, e collegare l'altra estremità ad una presa di corrente.
- Passo 4. Collegare il computer al router in modalità wireless oppure tramite un cavo Ethernet.

Wireless: Collegare il computer al router tramite il cavo Ethernet in dotazione.
Wired: Per connettersi in modalità WiFi, utilizzare il nome e la password WiFi presenti sull'etichetta del prodotto. Se vengono modificati il SSID o la password, i dispositivi devono riconnettersi nuovamente in modalità WiFi manualmente.

1 Suggerimenti

- Se si accede a Internet tramite un Cavo Ethernet, attenersi alla seguente procedura:
- Schritt 1. Stecken Sie den Spannungsadapter in den Netzanschluss Ihres Routers und stecken Sie das andere Ende in eine Steckdose.
- Schritt 2. Stecken Sie das Ethernet-Kabel direkt in den Internet-Anschluß des Routers.
- Schritt 3. Verbinden Sie Ihren Computer kabellos oder über ein Ethernet-Kabel mit dem Router (beziehen Sie sich auf Schritt 4).

2 Configurare il router (Figura 2)

- Passo 1. Accedere al router wireless: Aprire il browser, comparirà automaticamente la pagina di configurazione guidata. In caso contrario, digitare tendawifi.com o 192.168.0.1 nella barra degli indirizzi e premere Enter sulla tastiera.
- Passo 2. Accedere ad Internet (Sequre le istruzioni visualizzate nella procedura guidata per completare la configurazione di Internet.Ci sono tre tipi di connessione: PPPoE, IP Dinamico e IP Statico.Prendere PPPoE come esempio.)

Indicatore LED	Stato	Descrizione
SYS	Lampeggiante	Il sistema funziona correttamente.
	Spento	Non c'è alimentazione, o il router funziona in modo anormale.
WLAN	Sólido	WiFi è abilitato.
	Lampeggiante	Il Router sta trasmettendo i dati Wi-Fi.
1/2/3	Sólido	WiFi è disattivato.
	Fisso	La porta LAN è collegata correttamente.
	Lampeggiante	La porta LAN sta trasmettendo i dati.
WAN	Sólido	Il router è ben collegato.
	Spento	Nessun collegamento rilevato sulla porta LAN.
	Fisso	La porta WAN è collegata correttamente.
WAN	Lampeggiante	La porta WAN sta trasmettendo i dati.
	Spento	Nessun cavo di rete collegato alla porta WAN.
WPS	Fisso	WPS abilitato, o una connessione WPS è attivata.
	Lampeggiante	Il Router sta effettuando una WPS negotiation a un dispositivo cliente, o a trasmissione dati.
	Spento	WPS disabilitato.

I tasti del vostro router potrebbero essere diversi. Si prega di fare riferimento al prodotto attuale

Pulsante	Descrizione
WPS/RST	Tenere premuto per circa 8 secondi finché tutti i LED si accendono una sola volta e poi rilasciare per ripristinare le impostazioni di fabbrica.
	Premere e tenere premuto per 1~3 secondi e quindi rilasciarlo per attivare la funzione WPS. Entro 2 minuti attivare la funzione WPS sui dispositivi wireless per stabilire la connessione WPS.

Deutsch

1 Verbinden Sie Ihren Router (Abbildung 1)

- Schritt 1. Stecken Sie den Spannungsadapter in den Netzanschluss Ihres Routers, und das andere Ende in eine Steckdose.
- Schritt 2. Stecken Sie das Ethernet-Kabel direkt in den Internet-Anschluß des Routers.
- Schritt 3. Verbinden Sie Ihren Computer kabellos oder über ein Ethernet-Kabel mit dem Router verbinden.
- Schritt 4. Sie können Ihren Computer kabellos oder über ein Ethernet-Kabel mit dem Router verbinden.

Verkaabellos: Verbinden Sie Ihren Computer mit dem mittelgelben Ethernet-Kabel mit dem Router.
Kabellos: Um eine Verbindung über WiFi herzustellen, benötigen Sie den WiFi-Namen und das Kennwort auf dem Produktlabel.
Wenn entweder WiFi (SSID) oder das WiFi-Kennwort verändert wird, müssen die Geräte noch einmal manuell mit WiFi verbunden werden.

1 Tipps

- Wenn Sie auf das Internet über ein Ethernet-Kabel zugreifen möchten, befolgen Sie die folgenden Schritte:
- Schritt 1. Stecken Sie den Spannungsadapter in den Netzanschluss Ihres Routers und stecken Sie das andere Ende in eine Steckdose.
- Schritt 2. Stecken Sie das Ethernet-Kabel direkt in den Internet-Anschluß des Routers.
- Schritt 3. Verbinden Sie Ihren Computer kabellos oder über ein Ethernet-Kabel mit dem Router (beziehen Sie sich auf Schritt 4).

2 Konfigurieren Sie Ihren Router (Abbildung 2)

- Schritt 1. Greifen Sie auf den WLAN-Router zu: Öffnen Sie einen Webbrowser, worauf der Schnellinstallationsassistent automatisch geöffnet wird.Wenn nicht, geben Sie bitte tendawifi.com oder 192.168.0.1 in die Adressleiste ein und drücken Sie Eingabe auf der Tastatur.
- Schritt 2. Greifen Sie auf das Internet zu: Folgen Sie den Anweisungen auf dem Bildschirm im Schnellinstallationsassistent, um die Interneteinrichtung zu vervollständigen.Es gibt drei Verbindungsarten: PPPoE, Dynamische IP und Statische IP.Nehmen Sie PPPoE hier als Beispiel.)

LED-Anzeige	Status	Beschreibung
SYS	Blinkt	Das System funktioniert gut.
	Aus	Es gibt keine Stromversorgung oder der Router hat eine Störung.
WLAN	Solide	WiFi ist aktiviert.
	Blinkt	Der Router überträgt Daten WLAN-Daten.
1/2/3	Aus	WiFi ist deaktiviert.
	Solide	Der LAN-Anschluss ist richtig verbunden.
	Blinkt	Der LAN-Anschluss überträgt Daten.
WAN	Aus	Es wird keine Verbindung am LAN-Anschluss erkannt.
	Solide	Der WAN-Anschluss ist richtig verbunden.
	Blinkt	Der WAN-Anschluss überträgt Daten.
WAN	Aus	Es ist kein Ethernet-Kabel am WLAN-Anschluss angeschlossen.
	Solide	WPS ist aktiviert oder eine WPS-Verbindung ist hergestellt.
WPS	Blinkt	Der Router ist während einer WPS-Negotiation zu einem Client-Gerät oder eine Datenübertragung durch.
	Aus	WPS ist deaktiviert.

Die Tasten Ihres Routers können abweichen. Bitte beziehen Sie sich auf das eigentliche Produkt.

Taste	Beschreibung
WPS/RST	Drücken Sie die Taste ungefähr 8 Sekunden, dann lassen Sie los, (alle LED Leuchten bläut, nachdem es löscht), um das Router auf die Werkseinstellungen zurückzusetzen.
	Drücken Sie die Taste 1~3 Sekunden, dann lassen Sie los, um die WPS zu aktivieren.Die WPS-Funktion baut innerhalb von 2 Minuten eine WPS-Verbindung zu einem mobilen Geräte auf.

Português

1 Conecte o Seu Roteador (Figura 1)

- Passo 1. Insira o adaptador de alimentação à porta de alimentação do seu roteador, e ligue a outra extremidade a uma tomada elétrica.
- Passo 2. Conecte o modem à porta de Internet do seu roteador usando outro cabo de Ethernet.
- Passo 3. Insira o adaptador de alimentação do modem do interface de alimentação e ligue a outra extremidade a uma tomada elétrica.
- Passo 4. Ligue o seu computador ao roteador sem fio, ou através de um cabo de Ethernet.

Com fio: Conecte seu computador ao roteador usando o cabo de Ethernet incluído no pacote.
Sem fio: Para conectar-se com Wi-Fi, use o nome e senha de WiFi no rótulo do produto. Quando o SSID ou a senha de Wi-Fi for alterado, os dispositivos precisarão ser reconectados com Wi-Fi manualmente.

1 Dicas

- Se você acessar a Internet através de um cabo de Ethernet, siga os passos abaixo:
- Passo 1. Insira o adaptador de alimentação à porta de alimentação do roteador, e ligue a outra extremidade a uma tomada elétrica.
- Passo 2. Conecte o modem à porta de Internet do roteador diretamente.
- Passo 3. Conecte o computador ao roteador sem fio, ou através de um cabo de Ethernet (Consulte o Passo 4 acima).

2 Defina o seu roteador (Figura 2)

- Passo 1. Acesso o roteador sem fio: Abra um navegador da web, e a página de Assistente de Definição Rápida aparecerá automaticamente. Se não, por favor, escreva tendawifi.com ou 192.168.0.1 na barra de endereços e pressione **Enter** no teclado.
- Passo 2. Acesso a Internet (Siga as instruções na tela do Assistente de Definição Rápida para completar a definição da Internet.Existem três tipos de ligação: PPPoE, IP Dinâmico, e IP Estático.Tome PPPoE como um exemplo aqui.)

Indicadores LED do seu roteador podem ser diferentes. Por favor, consulte o produto real.

Indicador LED	Estado	Descrição
SYS	Piscando	O sistema está funcionando bem.
	Desligado	Não há fornecimento de energia, ou mau funcionamento do roteador.
WLAN	Aceso	WiFi está ativado.
	Piscando	O roteador está transmitindo dados sem fio.
1/2/3	Desligado	WiFi está desativado.
	Aceso	A porta LAN está bem ligada.
	Piscando	A porta LAN está transmitindo dados.
WAN	Aceso	Nenhuma ligação foi detectada na porta LAN.
	Piscando	A porta WAN está corretamente ligada.
	Desligado	Nenhum cabo de Ethernet está ligado à porta WAN.
WPS	Piscando	WPS está ativado, ou uma conexão WPS está estabelecida.
	Desligado	O roteador está realizando a negociação WPS com um dispositivo cliente, ou está transmitindo dados.
	Desligado	WPS está desativado.

Botões do seu roteador podem ser diferentes. Por favor, consulte o produto real.

Botão	Descrição
WPS/RST	Pressione e segure por cerca de 8 segundos até que todos os LEDs se acendam por uma vez e, em seguida, o libere o botão para restaurar as definições de fábrica.
	Pressione e segure por 1~3 segundos e, em seguida, libere-o para ativar a funcionalidade WPS. Dentro de 2 minutos, ative WPS usando um dispositivo cliente, ou está transmitindo dados. Para estabelecer a conexão WPS.

Magyar

1 A Router csatlakoztatása (ábra 1.)

1. Lépés: Csatlakoztassa a hálózati adaptert a router "Power" portjához, a másik végét pedig a kimenetkört.
2. Lépés: Csatlakoztassa a modem-et a router "Internet" portjához egy Ethernet kábellel.
3. Lépés: Csatlakoztassa a hálózati adaptert a modemhez, a másik végét pedig a kimenetkört.
4. Lépés: Csatlakoztassa a router-t a számítógéphez vezeték nélkül vagy Ethernet kábellel keresztül.

Vezetékes: Csatlakoztassa a router-t a számítógéphez a mellékelt Ethernet kábellel.
Vezeték nélküli: Vezeték nélküli esetén használja a felhasználó nevet és jelszót, amelyet a termék címkéjén talál. Akár a WiFi (SSID) vagy a WiFi jelszó megváltoztatására kerül, az eszköz újra kell manuálisan csatlakoztatni WiFi-n keresztül.

1 Tipp

- Ha az Ethernet kábellel csatlakozik az Internethez, kérjük kövesse az alábbi lépéseket:
- Adm 1. Gép adaptörörön bír ucsunú prűt, dűgű ucunú Rooterű a bűgűnyű.
- Adm 2. Modemű kűbűsű kűdűlűrűnű Internetű portűnű a bűgűnyű.
- Adm 3. Bűgűnyűyűműnű Rooterűnű a bűgűnyű a kűbűsű olarkű a bűgűnyű.

2 A vezeték nélküli router elérése (ábra 2.)

1. Lépés: A vezeték nélküli router elérése: Nyisson meg egy webböngészőt és a Gyors Beállítások oldal jelenik meg automatikusan.Abban az esetben ha nem, akkor kérjük gépelje be a tendawifi.com-ot vagy a 192.168.0.1-et és nyomjon egy Enter-t.
2. Lépés: Az internet elérése: (Kövesse a képernyőn megjelenő utasításokat a Gyors Beállításokból.Három csatlakozási típus létezik: PPPoE, Dynamic IP és Statik IP. Burada írjuk meg a PPPoE típusú csatlakozást.)

• Gépelje be a felhasználó nevet és a jelszót az internet csatlakoztatásához.

LED kijelző	Állapot	Leírás
SYS	Villog	A rendszer kiválóan működik.
	Ki	Nincs áramellátás, vagy a router meghibásodott.
WLAN	Szilárd	WiFi bekapcsolva/eltávolítva.
	Villog	A router továbbítja a WiFi adatokat.
1/2/3	Ki	WiFi funkció kikapcsolva/eltávolítva.
	Szilárd	A LAN port jól csatlakozik.
	Villog	A LAN port továbbítja az adatokat.
WAN	Ki	Nem érzékelhető kapcsolat a LAN porton.
	Szilárd	A WAN port továbbítja az adatokat.
	Villog	A WAN port továbbítja az adatokat.
WAN	Ki	Nincs csatlakoztatott Ethernet kábel a WAN porton.
	Szilárd	WPS funkció bekapcsolva/engedélyezve, vagy WPS kapcsolat létrejött.
WPS	Villog	A router WPS funkcióban kommunikál a kliens eszközzel, vagy továbbítja az adatokat.
	Ki	WPS funkció kikapcsolva/eltávolítva.

Az Ön routerének gombja ettől eltérhet. Lásd a tényleges terméket.

GOMB	Leírás
WPS/RST	A router gyári beállításainak visszaállításához nyomja meg és tartsa lenyomva 8 másodpercig, azután engedje fel (minden LED egyzerrel felvilágosul).
	A WPS funkció engedélyezéséhez nyomja meg és tartsa lenyomva 1~3 másodpercig, azután engedje fel. 2 percen belül kapcsolja be/engedélyezze a WPS funkciót a vezeték nélküli eszközzel, hogy a WPS kapcsolat létrejöhessen.

Polski

1 Podłącz swój router (rys. 1)

- Krok 1. Podłącz adapter zasilania do portu zasilania twego routera, a jego drugi koniec podłącz do gniazdka zasilania.
- Krok 2. Podłącz modem do Internetowego portu routera przy użyciu innego kabla Ethernet.
- Krok 3. Podłącz adapter zasilania modemu do interfejsu zasilania, a jego drugi koniec podłącz do gniazdka zasilania.
- Krok 4. Podłącz komputer do routera bezprzewodowo lub za pośrednictwem kabla Ethernet.

Za pośrednictwem kabla: Podłącz komputer do routera przy użyciu złączonego kabla Ethernet.
Bezprzewodowo: Aby połączyć z Wi-Fi, wprowadź nazwę sieci WiFi oraz hasło znajdujące się na plakietce produktu. Jeśli WiFi (SSID) lub hasło WiFi zostały zmienione, urządzenia należy będzie podłączyć ponownie ręcznie przy użyciu WiFi.

1 Wskazówki

- Jeśli chcesz uzyskać dostęp do Internetu za pośrednictwem kabla Ethernet postępuj zgodnie z podanymi poniżej krokami:
- Krok 1. Podłącz adapter zasilania do portu zasilania twego routera, a jego drugi koniec podłącz do gniazdka zasilania.
- Krok 2. Kabel Ethernet podłącz bezpośrednio do portu połączenia Internetowego routera.
- Krok 3. Podłącz komputer do routera bezprzewodowo lub za pośrednictwem kabla Ethernet (patrz Krok 4 powyżej).

2 Skonfiguruj swój router (rys. 2)

- Krok 1. Użytkaj dostęp do bezprzewodowego routera: Otwórz przeglądarkę, a strona Kreatora Szybkiej Konfiguracji pojawi się automatycznie. Jeśli to nie nastąpi wprowadź adres tendawifi.com lub 192.168.0.1 w pasku adresowym i wcisnij Enter na klawiaturze.
- Krok 2. Użytkaj dostęp do Internetu (Postępuj zgodnie z instrukcjami na ekranie Kreatora Szybkiej Konfiguracji, aby zakończyć konfigurację Internetu.Istnieją trzy typy połączeń: PPPoE, IP dynamiczne oraz IP statyczne.Podajmy się przykładem PPPoE.)

Indykatory LED twojego routera mogą być różne. Proszę, sprawdź produkt realny.

Indykator LED	Status	Opis
SYS	Miganie	System działa prawidłowo.
	Wyłączony	Brak zasilania lub usterka routera.
WLAN	Staly	WiFi zostało uruchomione.
	Miganie	Router prowadzi transfer danych połączenia bezprzewodowego.
1/2/3	Wyłączony	WiFi zostało wyłączone.
	Staly	Port LAN został podłączony prawidłowo.
	Miganie	Port LAN prowadzi transfer danych.
WAN	Wyłączony	Nie wykryto połączenia z portem LAN.
	Staly	Port WAN został podłączony prawidłowo.
	Miganie	Port WAN prowadzi transfer danych.
WPS	Miganie	WPS zostało uruchomione lub połączenie WPS zostało uruchomione.
	Wyłączony	Brak kabla ethernet połączonego z portem WAN.
	Wyłączony	WPS zostało wyłączone.

Przyciski na twoim routerze mogą się różnić. W razie wątpliwości kieruj się rzeczywistym wyglądem zakupionego produktu.

Pr
